

2019年4月22日

PTA会員の皆様

麻布小学校PTA会長 安達 伸幸
校外指導部

危険箇所マップ配布について

2019年度危険箇所マップを作成いたしました。

お子さんが普段、登下校時に歩いている道です。この機会に、地図を手にお子さんとお家の近くを歩いてみて、子ども達自身が、どのような事に気が付いたらよいか、ぜひご家庭でお話ししてみてください。

同時に、子ども110番協力者シールの掲示がある箇所についてもお子様と確認してみてください。

※今後、お気づきの点がございましたら、校外指導部までお知らせください。
PTAボックスに入れていただいても結構です。



《危険箇所》

飯倉片町、六本木住宅、六本木交差点、その他の小さな交差点を渡る際、青信号になってもすぐに渡らない。

麻布・六本木方面 ～ 六本木一丁目駅方向

① 飯倉片町交差点



- ・実際に子供が接触事故にありました。六本木一丁目からの左折車に注意が必要。
- ・小学校に一番近い横断歩道を渡る際、左折車がスピードをゆるめずに入ってくるのが怖いです。子供達も遅刻しそうなとき等、信号がチカチカしていても走って渡り始める姿を見かけて怖いです。（見かけたら児童に注意しますが、いつもできるわけではないので。）
- ・交通量が多い。
- ・信号が赤になっても無理矢理横断してくる車もある。常に交通量が多く、大型のトラックやスピードを出している車も多い為、危険。児童が横断歩道を渡り終わらないうちに背後ぎりぎりを車が通っていくのを何度も見かけた。
- ・青信号で横断していても、途中で左折車が勢いよく曲がってきて、接触寸前で停止するところを見た。

② 飯倉片町地下道



- ・階段の上がり口がちょっとした死角になっており、地下道は便利だが注意も必要。

③ 永坂更科そば工場付近



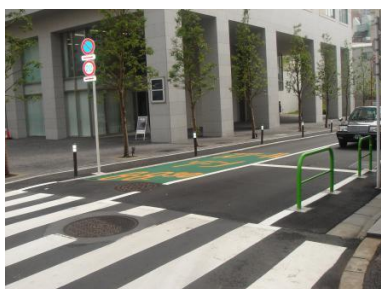
- ・そば工場の納品車がよく止まっており、大型車も多い。そばつゆの缶などのコンテナが歩道に積まれている事が多く、フォークリフトが工場から歩道を横切り、車道に止まっている大型車のコンテナを積む作業が行われており、子供がコンテナに触れてしまい危険。
- ・歩道の幅が狭い事もあり、車同士の衝突の時にはタイヤの部品がすぐそばまで飛んでくる事もあるため危険。

④ 東麻布初音商店街車道
(狸穴公園の前から桜田通りに
抜ける道)



- ・ タクシーなどの抜け道で細いわりには交通量が多い。
商店街の八百屋さんは事故(人身)は一度もないと言っていました
が、ガードレールもなく、子供だけで歩くのは少々心配。
- ・ 狸穴公園のトイレが暗い。物置の横の木に子どもが乗りやすい。
- ・ 抜け道になっている為、日中の交通量が比較的多い。
駐停車している車も多く、信号や横断歩道もないので注意が必要。
(飛び出し)

⑤ 桜田通り(ザ・ベルグレイヴィア
麻布の角)



- ・ 脇道からタクシーが突然でてくる事が多い。
飯倉学童クラブに行く子は注意してほしい。

住所: 港区東麻布1-8-4付近

⑥ ロシア大使館からスポーツク
ラブに渡る信号(狸穴坂上)



- ・ 朝学校に向かう時、タクシーが左折でどンドン坂を下りていく。 信
号が青で横断歩道を渡ろうとする時、後ろからきた車が左折して横
断歩道に入ってくるので危険。
必ず後ろを振り返って左折車がこないか確認してほしい。

⑦ 麻布十番商店街入口の信号



- ・ 赤羽橋方向から商店街の方へすごいスピードで直進してきて危
険。

⑧ 六本木交差点の路地裏



・ 六本木交差点ソフトバンクの路地裏の通学路で、平成30年1月にタクシー同士の衝突事故あり。衝突のはずみで、タクシーが店舗に突っ込んだ。

・ タクシーが飛ばしてくる場所なので、歩行時には注意が必要。

住所：港区六本木4-10-12付近

⑨ ラフォーレ六本木付近



・ 建設工事をしているので、大きなトラックが出入りしている。クレーン車なども道の近くで作業しているので通る時に注意が必要。

住所：港区六本木1-113-16(建築計画：六本木一丁目計画)付近

⑩ 六本木交差点の信号



・ 渡る時間がとても短い(ソフトバンク方向)
低学年の子供だと青信号の途中で渡ると渡りきれない。

・ たばこを吸う人が多い。信号が高く子供の視界に入りにくく、歩道が狭い。人が多いと見通しが悪い。

⑪ ロアビル前の横断歩道



・ ゆきざき本店(YUKIZAKI)からロアビル方向に渡る時、右折車に注意が必要。

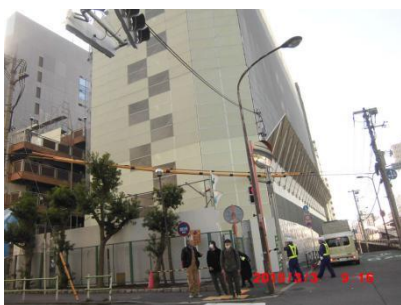
住所：港区六本木5-16-1付近

⑫ 落合坂



・ 一方通行の為か、スピードを出して車が通行する。
中にはバック走行して進入する車もいるので要注意。

⑬ 六本木住宅前の信号



- ・ 六本木住宅解体工事が行われており、大型車両が多く出入りしているため、注意が必要。
- ・ 右折車、左折車が無理に交差点に入ってくる場合があり、危険。大型トラックも時折左折してきて、巻き込まれないか心配。
- ・ ここは車の衝突事故も多いのでとても危険。
- ・ 六本木一丁目駅前には自転車の駐輪が多い。

⑭ アークヒルズ方向へ抜ける道



- ・ 六本木住宅の近く、アークヒルズ方向へ抜ける道は、信号がないので横断に注意が必要。車もスピードを落とさないことが多い。
- ・ マンション、ビル建設中のため大型工事車両の通行に注意。
- ・ 大型車が通り、小さな子が走って渡ったりしていると運転席から見えているのかと心配。

住所：港区六本木1-7-10付近(まいばすけっと六本木一丁目の前)

⑮ 六本木フランシスカン・チャペルセンター前の道路



- ・ 途切れ途切れのガードレールはあるものの、歩道をふさぐように車が停まっている事が多く、子供達は車道にはみだして歩くことがある。(麻布警察署付近)

住所：港区六本木4-2-37

⑯ 六本木麻布通り



- ・ 六本木麻布通りは、細くて車が多いので危険。交差点などでの信号待ちは、車の事故の巻き添えになる事件もあった。

住所：港区六本木3-2-2(六本木グランドタワーレジデンス)付近

⑰ JXTG グループ六本木クラブ前の道路



- ・ 高速下の大きい道路からの一方通行なのに、時々逆行してくる車がある。道幅もわりと広く、子供がよく通る道ではないが油断禁物。

住所：港区六本木3-16-17付近